

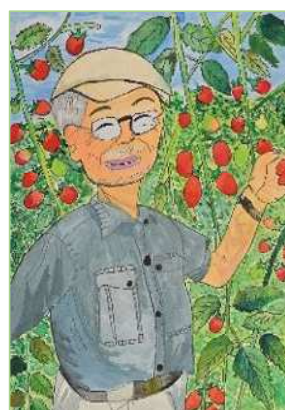
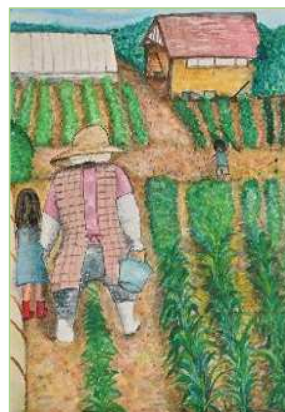
土地改良事業団体連合会、土地改良区を経由して応募していただく場合の様式です

土地連・改良区用



未来へつなごう！ふるさとの水土里子ども絵画展2024

あなたの絵で農業や農村、はたらく人、大切な水路を守る人のすがたを伝えてください。
受賞作品は、2024年12月4日（水）～11日（水）に東京都美術館において展示します。



応募資格 小学生以下 応募期間 2024年6月1日(土)～9月6日(金)

副賞あり

各賞 農林水産大臣賞、文部科学大臣賞、環境大臣賞、全国水土里ネット会長賞、企業等協賛賞多数

主催 全国水土里ネット、都道府県水土里ネット

後援 農林水産省、文部科学省、環境省、国土交通省、総務省、東京都
全国農業会議所(全国農業新聞・全国農業図書)、(一社)全国農業協同組合中央会、全国農村振興技術連盟、(一社)地域環境資源センター
(一財)都市農山漁村交流活性化機構、(株)日本教育新聞社、(一財)日本水土総合研究所、(株)日本政策金融公庫、(公社)農業農村工学会
(一社)農業農村整備情報総合センター、(公社)米穀安定供給確保支援機構 (昨年度実績・五十音順)

協賛 (株)安藤・間、(株)イワイ、NTCコンサルティング(株)、大塚ホールディングス(株)、(株)大林組、(株)奥村組、鹿島建設(株)
(株)クボタ、(株)熊谷組、サンスイコンサルティング(株)、(株)三祐コンサルティング、清水建設(株)、(株)角谷文治郎商店
全国農業会議所(全国農業新聞・全国農業図書)、全国米穀販売事業共済協同組合、大成建設(株)、(株)竹中土木
東京都米穀小売商業組合、内外エンジニアリング(株)、日本基礎技術(株)、(一財)日本水土総合研究所、(株)日本政策金融公庫
前田建設工業(株)、(株)やまびこ、ヤンマーアグリ(株) (昨年度実績・五十音順)、井関農機(株) (副賞提供)

詳しくは チラシ裏面又は全国水土里ネットHPをご覧ください <https://www.inakajin.or.jp>
お問い合わせは全国水土里ネット土地改良広報センターへ TEL 03-3234-5480 (仁科、駒田)



みどり

2024土地連・改良区用 未来へつなごう！ふるさとの水土里子ども絵画展2024応募のきまり

応募資格 小学生以下

応募期間 2024年6月1日(土)～9月6日(金)必着(予定)

応募方法等

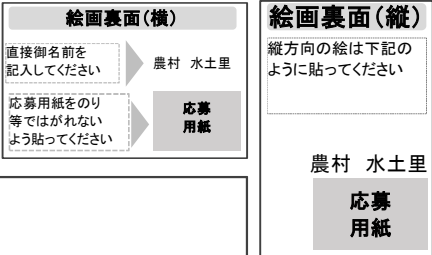
- 1 用紙は、四つ切り画用紙サイズ(38cm×54cm)とします。このサイズ以外の作品や共同作品は原則として審査の対象外となりますので注意してください。
- 2 絵の対象は、「田んぼや畑」「農業用水路」「農業用ため池」などの風景や、農作業風景、大切な水路を守っている人たち、農業に関する古くから伝わる祭りや風習、郷土料理など農業や農村に関連するものとします。
- 3 応募する作品は未発表のものとし、過去の絵画展(他の絵画展も含む)で入賞した作品及び他の作品などを模写したものは応募できません。審査後に、この項目に該当すると判断された場合は、受賞が取り消される場合があります。
- 4 幼稚園、保育園、小学校でまとめて応募する場合は**応募者一覧表(下記※1)**を絵画を送る際に同封し、併せてExcelデータを応募先あてメールしてください。なお、**応募者一覧表の様式(Excelデータ)**は**奈良県土地改良事業団体連合会HP(ホームページ)**に掲載しますので活用してください。
- 5 応募用紙は**必ず2024年度のものを使用し**作品の裏面右下スミにのりなどでしっかりと貼り、さらに、画用紙に直接御名前を記入してください。作品の提出、送付にあたっては、折れたり汚れたりしないよう包装に十分気をつけてください。なお、応募時における紛失・損失については責任を負いかねます。
- 6 応募作品の返却は行いませんので、御了承のうえ応募してください。
- 7 本絵画コンクールの選考結果にかかわらず、作品を送付した時点から応募作品の使用権は主催者に帰属するものとします。
- 8 応募用紙に記入いただいた個人情報、全国水土里ネットの個人情報保護方針に基づき厳重に管理いたします。詳細につきましては、全国水土里ネットHPに記載しています。
- 9 業務を委託する場合、全国水土里ネットが適切な監督を行う上で個人情報の預託を行います。委託業者から直接、御連絡する場合がありますことを御了承ください。

発表と展示

受賞結果は、2024年11月頃(予定)に全国水土里ネットHPで発表し、御本人または代表者に直接お知らせします。受賞作品は、東京都美術館において2024年12月4日(水)～11日(水)に展示します。

応募先等

〒634-0033 奈良県橿原市城殿町459番地
奈良県土地改良事業団体連合会 総務企画課
TEL:0744-29-1310 FAX:0744-29-1312 E-mail:na-doren@naradoren.or.jp



※1 応募者一覧表記入例：幼稚園、保育園、小学校、絵画教室等でまとめて応募する場合は、以下の様式を提出の際に絵画に同封してください。

園・小学校、絵画教室(ふりがな)		同左住所(ふりがな) (都道府県から記入)		担当者名(ふりがな)	連絡先TEL(市外局番から記入)
〇〇市立〇〇小学校					

NO	小学生 〇年生	未就学等 〇歳	氏 名	ふりがな	作 品 名
1	1	6	農村 水土里	のうそん みどり	〇〇〇〇〇〇〇〇
2					

きりとり線

みどり

2024土地連・改良区用 未来へつなごう！ふるさとの水土里子ども絵画展2024応募用紙

黒ボールペンなどでハッキリと記入し作品裏面の右下スミに貼って下さい。応募用紙とは別に、作品裏に直接御名前を記入してください。
多数応募する場合は、この用紙をコピーして使用してください。

小学生	未就学等	ふりがな	※幼稚園、保育園、小学校、絵画教室でまとめて提出する場合は記入不要です。												
		名前 (氏) (名)	ふりがな	〒	都・道 府・県	市・区 町・村									
年生	歳		自宅住所												
			TEL(市外局番から記入)：												
ふりがな 作品名															
この作品を描いた理由、伝えたかったことなど(40字以内)															
先生または保護者の感想やアドバイスしたことなど(任意)															
ふりがな			ふりがな	〒	都・道 府・県	市・区 町・村									
園・小学校名(〔例〕〇〇市立〇〇小学校)※絵画教室経由は下記に教室名を記入してください。			同左住所												
担当者氏名：			教室名：	TEL(市外局番から記入)：											

土地連、土地改良区担当者様へ。下記への記入については、数が多い場合、**太枠のみ**記入していただき、担当者氏名と住所は1枚目のみでけっこうです。

経由団体(○をつけてください)		ふりがな	〒 634-0033	土地連 土地改良区	一覧表の作品NOを 入れてください	※事務局記入欄
名称(土地改良区は必要に応じふりがなを) ① 土地連		同左住所	奈良 都・道 橿原 市・区 府・県 町・村			
奈良県 2 土地改良区		城殿町459番地				
担当者氏名: 弘田		TEL(市外局番から記入): 0744-29-1310				